

# 壁紙用フック 耐荷重 約 1kg 用取扱説明書

G092	
粘着シートフック	No.
Adhesive Sheet Hooks	3

- 耐荷重量：約 1kg
- 壁紙に貼れるフック
- 取り外し後、キズが付きにくい！

**用途** ●小さめのポーチやカバン、洋服などの収納に

**特長** ●特殊接着剤で取り付けるから、剥がした時に壁紙を傷めにくい。

## 取り付け可能な面



ビニル製の壁紙、ステンレス、タイル、ガラス面  
※剥がした後、接着剤のシミなどが残る恐れがあります。

## 取り付け不可能な面



ビニル製以外の壁紙、模様のあるステンレス・タイル、レンジ・ストーブなどで高温になる場所、コンクリート壁、漆喰壁、布、繊維、ブロック、レンガやその他凹凸の激しい面や、ザラザラした面※屋外では使用できません。

**ご使用方法** 台紙表面の QR コードでご使用方法の動画を確認できます。

**【取り付け方】**1. 取り付ける面の汚れ、ほこり、水分をキレイにふき取ります。2. 接着剤をキャップ裏の突起で開封します。3. フック裏面の溝に沿って中央から均等に塗布します。※チューブの特性上、開封時に接着剤が飛び出る場合があります。注意してください。4. 貼り付けたい面にフック全体を 30 秒程しっかりと密着させます。※貼り付け後 24 時間以上経過してから使用してください。フックからはみ出た接着剤は、指や爪で取り除くことが出来ます。※はみ出た接着剤は 24 時間以上経って、固まっていることを確認した上で除去してください。この時、フックに衝撃を与えたり、はみ出た接着剤を無理に引っ張ったりするとフックが外れたり、耐荷重が落ちて落下の原因となります。この接着剤は壁紙用フック専用品ですので、他のフックや他の用途には絶対に使用しないでください。

**【取り外し方】**片方の手で引っ掛け部分を支え、もう一方の手で上部の角の部分からゆっくりとめくる様に剥がします。※壁紙やフックに接着剤が残った場合は、指でこするか、端からゆっくりめくる様に剥がしてください。※引っ掛け部分を持って下から持ち上げて剥がさないでください。※取り外す時は、フックを貼り付け後 24 時間以上経過してから剥がしてください。24 時間以内に剥がすと壁紙を破る恐れがあります。

## 保管方法

●直射日光・高温多湿の場所は、避けてください。●お子様の手の届かない場所に保管してください。●開封した接着剤は、3 週間以内に使い切ってください。●接着剤の開封後は、キャップを閉め、チューブの底部分を折り曲げて冷蔵庫などの冷暗所に保管してください。※使用中は台紙を捨てないでください。保管し、いつでも確認できるようにしてください。

**△ご使用上の注意** ご使用前に必ずお読みください。また、ご使用中は保管してください。

●接着面のホコリ、油分、水分を拭き取ってから使用してください。●あとが残っても差支えない場所に使用してください。●接着剤を使う際は、換気をしてください。●パッケージに記載の取り付け不可能な面に使用しないでください。●取り付け可能な面でも、凹凸が激しい面には使用しないでください。●一部の特殊防水加工を施した壁紙には適さない場合があります。●壁紙の継ぎ目や、浮き、破れがある場所、穴が開いている場所に取り付けしないでください。●接着剤が皮膚に付着した場合は、布で拭き取り、石鹸で洗い流してください。●接着剤が目に入った場合や誤って飲み込んでしまった場合は直ちに医師の診断を受けてください。●接着剤が衣類に付着すると取り除けません。注意してください。●耐荷重量以上のものをかけないでください。●耐荷重量はあくまでも目安です。使用状況により異なります。●貴重品や壊れやすい物をかけないでください。●取り付け場所の下に壊れやすい物を置かないでください。●取り外す時はフックの引っ掛け部分を片方の手で支え、もう一方の手で上部の角部分からめくる様にゆっくりと剥がしてください。フックの引っ掛け部分を持って剥がしたり、無理に強くはがすと壁紙が破損する恐れがあります。●変形・破損した場合、直ちに使用を中止してください。●火や熱源のそばに置かないでください。●本来の用途以外に使用しないでください。

材質 | フック：ポリエチレン | 接着剤：変成シリコーン | サイズ | 約幅 40mm×高さ 54mm

**DAISO**

(株)大創産業

広島県東広島市西条吉行東1-4-14

DAISO INDUSTRIES CO., LTD.

1-4-14 Saijo-Yoshiyukihigashi,

Higashiroshima-City, Hiroshima 739-8501 JAPAN

包材の材質



台紙

ケース:PP

GANCHO PARA PAPEL DE PAREDE

TAM: 4CM X 5,4CM

- COR: TRANSPARENTE - 2 UNIDADES

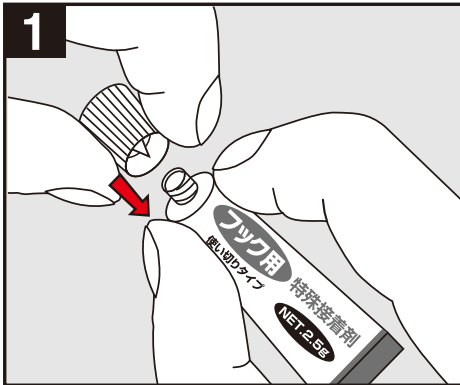
MADE IN JAPAN

# 使用方法

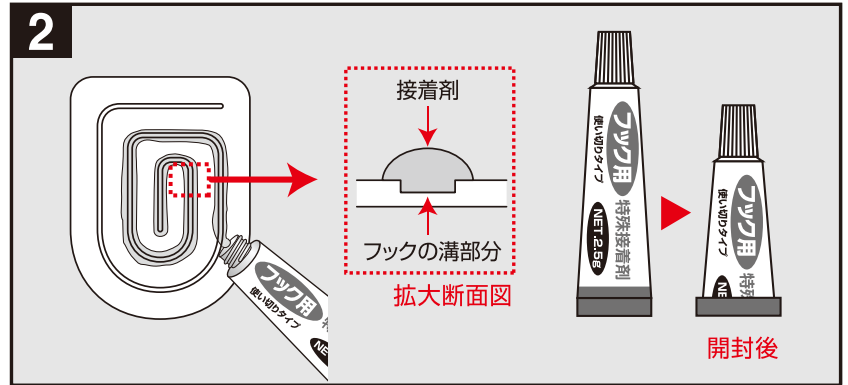
台紙表面のQRコードでご使用方法の動画を確認できます。

## 【取りつけ方】

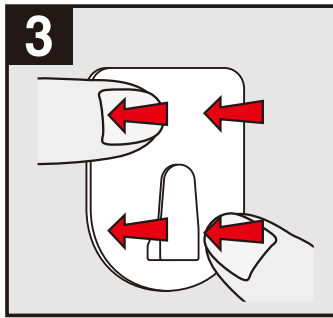
取り付ける面の汚れ、ほこり、水分をキレイにふき取ります。



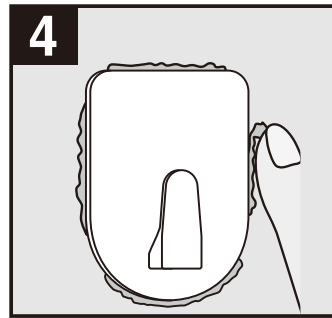
①接着剤をキャップ裏の突起で開封します。  
※チューブの特性上、開封時に接着剤が飛び出る場合があります。注意してください。



②フック裏面の溝に沿って中央から均等に塗布します。※図のようにドーム状になる様に盛ってください。  
※接着剤の開封後は、キャップを閉め、チューブの底部分を折り曲げて冷蔵庫などの冷暗所に保管し、3週間に以内に使い切ってください。

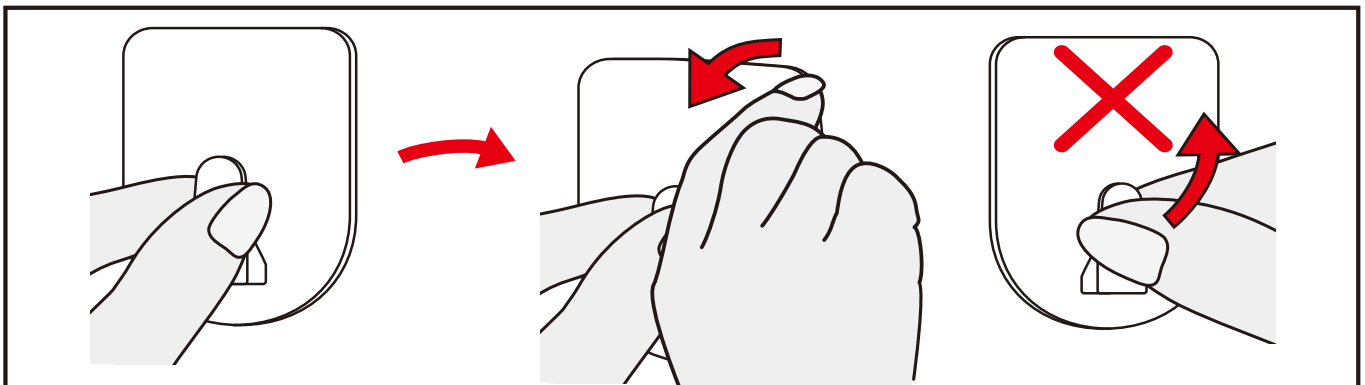


③貼り付けたい面にフック全体を30秒程しっかりと密着させます。  
※貼り付け後24時間以上経過してから使用してください。

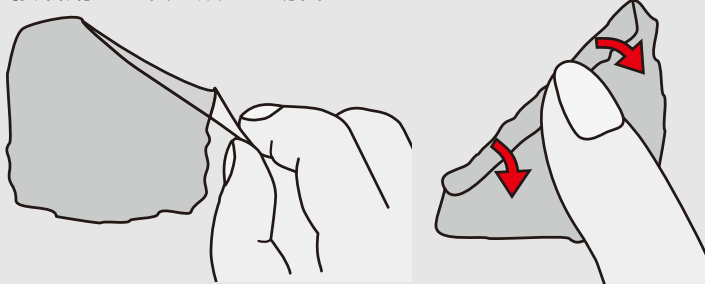


④フックからはみ出た接着剤は、指や爪で取り除くことができます。  
※はみ出た接着剤は24時間以上たまって固まっていることを確認した上で除去してください。  
この時、フックに衝撃を与えたり、はみ出た接着剤を無理に引っ張ったりするとフックが外れたり、耐荷重が落ちて落下の原因となります。

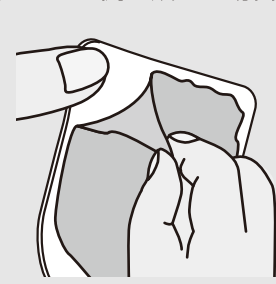
【取り外し方】 ※貼りつけてから24時間以上経過しないと、はがせません。



接着剤が壁紙に残った場合。



接着剤がフック側に残った場合。



①片方の手で引っ掛け部分を支え、もう一方の手で上部の角の部分からゆっくりとめくる様に剥がします。  
※壁紙やフックに接着剤が残った場合は、指でこするか、端からゆっくりめくる様に剥がしてください。※無理に剥がすと壁紙をキズ付ける恐れがあります。※引っ掛け部分を持って下から持ち上げて剥がさないでください。※取り外す時は、フックを貼り付け後24時間以上経過してから剥がしてください。24時間以内に剥がすと壁紙を破る恐れがあります。

- Supported weight: 1kg (2.2lb) ●Hook attaches to wallpaper ●Leaves no marks when removed!
- Capacidade de carga: 1kg ●O gancho pode ser fixado ao papel parede ●Não deixa marcas quando removido!

## Purpose Finalidade de uso

- For storing a small pouch or handbag, or clothing ●Para armazenar uma bolsa ou mala pequena ou roupas

## Features Característica

- Attaches with a special adhesive to prevent damage to the wallpaper when removed.
- Fixado com um adesivo especial para evitar danos para o papel de parede quando removido.

### Where to Attach Onde fixar



Vinyl wallpaper, stainless steel, tile, glass surface \*Adhesive marks may remain after removal.  
Papel de parede de vinil, aço inoxidável, azulejos, superfície de vidro \*Marcas de cola podem permanecer após a remoção.

### Where Not to Attach Locais impróprios para fixação



Non-vinyl wallpaper, patterned stainless steel or tile, areas subject to high heat such as ranges and stoves, concrete walls, plaster walls, cloth, fibers, blocks, brick or other very uneven surfaces, rough surfaces \*It can not be used outdoors  
Papel de parede que não seja de vinil, aço inoxidável ou azulejo padronizado, áreas sujeitas à alta temperatura como fornos e fogões, paredes de concreto, paredes de gesso, tecido, fibras, blocos, tijolos ou outras superfícies irregulares e ásperas \*Não pode ser usada ao ar livre

## How to use Modo de uso

**[How to Attach]** 1.Wipe away all dirt, dust and moisture from the surface to be attached. 2.Open the adhesive using the protrusion on the rear of the cap. 3.Apply evenly from the center along the groove on the rear of the hook. \*Form a dome shape as shown in the figure. \*Adhesive may come out when opening due to the characteristics of the tube. Please exercise caution. 4.Firmly affix the entire hook to the surface to be attached for about 30 seconds. \*Allow 24 hours or more after attaching before use. Adhesive sticking out from the hook can be removed by finger or fingernail. \*Remove residual adhesive after waiting at least 24 hours and making sure it has hardened. Subjecting the hook to impact or forcefully pulling on the adhesive sticking out can remove the hook, reducing the weight capacity and causing the hook to fall off. This Adhesive is hook exclusive items for wallpaper, so please never use for the use of the other hook and other ones.

**[Como montar]** 1.Limpe toda a sujeira, poeira e umidade da superfície onde o gancho será fixado. 2.Abra o adesivo utilizando a saliência na parte traseira da tampa. 3.Aplicar uniformemente do centro ao longo da ranhura na parte de trás do gancho. \*Formato de cúpula, como mostrado na figura. \*O adesivo pode sair quando aberto devido às características do tubo. Manuseie com cuidado. 4.Segurar firmemente o gancho na superfície por cerca de 30 segundos para fixá-lo. \*Não utilize o produto por 24 horas ou mais após a instalação. O adesivo que permanecer fora do gancho pode ser removido com o dedo ou unha. \*Remover resíduos de cola depois de esperar pelo menos 24 horas e certificar-se de que a cola tenha endurecido. Submeter o gancho ao impacto ou puxar com força o adesivo restante pode causar a remoção do gancho, reduzir a capacidade de peso e fazer com que o gancho caia. Este adesivo somente ganchos artigos para papel de parede, então por favor não utilize absolutamente outros ganchos e outros usos.

**[How To Remove]** Support the hook part with one hand and carefully peel from the top corner part with the other hand to remove. \*If there is adhesive remaining on the wallpaper or hook, rub with a finger or carefully peel from the edge to remove. \*May damage wallpaper when removed with force. \*Do not remove by lifting from the bottom while holding the hook part. \*Allow 24 hours or more after attaching before removing. May tear wallpaper when removed within 24 hours.

**[Modo de remoção]** Apoie o gancho com uma mão e retire a película com cuidado a partir do canto superior parte com a outra mão. \*Se houver adesivo remanescente na parede ou no gancho, esfregue com um dedo ou retire com cuidado da borda para remover. \*O papel de parede pode ser danificado quando o gancho for removido com vigor. \*Não retire levantando a parte inferior enquanto segura o gancho. \*Espere 24 horas ou mais após a instalação para remover o gancho. Pode rasgar o papel parede quando removido antes de 24 horas.

## How to store Modo de conservação

- Do not store in a place subject to direct sunlight or high temperature and humidity. ●Keep out of reach of children. ●Use within 3 weeks of opening. ●After opening adhesive, close the cap, fold the bottom of the tube, and store in a refrigerator or other cool and dark place. ●Evite expor o produto em luz solar direta e locais quentes e úmidos. ●Mantenha o produto fora do alcance de crianças. ●Utilize dentro de 3 semanas depois de abrir. ●Após a abertura do adesivo, feche a tampa, dobre a parte inferior do tubo e conserve na geladeira ou outro lugar fresco e escuro.

### ⚠ Caution ⚠ PRECAUÇÃO

●Use after wiping clean dust, oil, water and other residue from the surface to be attached. ●Use only where marks are acceptable. ●Provide ventilation when using adhesive. ●Do not use on surfaces where it cannot be attached as indicated on the package. ●Do not use on a very uneven surface even if it is a usable surface. ●May not penetrate some wallpaper with a special waterproof coating. ●Do not attach to wallpaper seams or areas that are floating, ripped or have holes. ●If the adhesive adheres to your skin, wipe with a cloth and wash with soap. ●If the adhesive gets into the eyes or is accidentally swallowed, consult a doctor immediately. ●The adhesive cannot be removed from clothing once it adheres. Please exercise caution. ●Do not hang objects that exceed the supported weight. ●Supported weight is only an estimate. Varies upon usage conditions. ●Do not use to hang valuables or fragile objects. ●Do not place fragile objects below the attaching location. ●To remove, support the hook part with one hand and carefully peel from the top corner part with the other hand. Removing the product with force while holding the hook part can damage the wallpaper. ●Immediately discontinue use if the product becomes deformed or damaged. ●Keep away from fire and other sources of heat. ●Do not use this product for purposes other than its intended purposes.

●Antes de fixar o produto, limpe a superfície removendo todo o tipo de sujeiras e gorduras. ●Use somente onde as marcas são aceitáveis. ●Providenciar ventilação quando usar o adesivo. ●Não utilize o produto em superfícies onde não possa ser fixado conforme indicado na embalagem. ●Não utilize em uma superfície muito irregular, mesmo se for uma superfície utilizável. ●Pode não penetrar em alguns papéis de parede com um revestimento à prova de água. ●Não fixe nas emendas do papel de parede ou em áreas que estão flutuando, rasgadas ou com furos. ●Se o adesivo aderir à sua pele, limpe com um pano e lave com sabão. ●Se o adesivo entrar em contato com os olhos ou houver ingestão acidental, consulte imediatamente um médico. ●O adesivo não pode ser removido de roupas depois que secar. Manuseie com cuidado. ●Não pendure objetos com o peso acima do recomendado. ●O peso suportado é apenas uma estimativa. Varia conforme as condições de uso. ●Não pendure objetos de valor ou que sejam frágeis. ●Não coloque objetos frágeis embaixo do local de fixação. ●Para remover, apoie o gancho com uma mão e retire a película com cuidado a partir do canto superior parte com a outra mão. ●Remover o produto com força, segurando a parte de gancho pode danificar o papel de parede. ●Suspenda o uso imediatamente se o produto estiver danificado ou deformado. ●Não deixe o produto próximo ao fogo ou fontes de aquecimento. ●Não utilize o produto para outros fins.

Material	Hook : Polyethylene Adhesive : Modified silicone	Size	W40mm x 54mm (1.6in. x 2.1in.)
Material	Gancho : Polietileno Adesivo : Silicone modificado	Tamanho	L. 4cm x 5,4cm